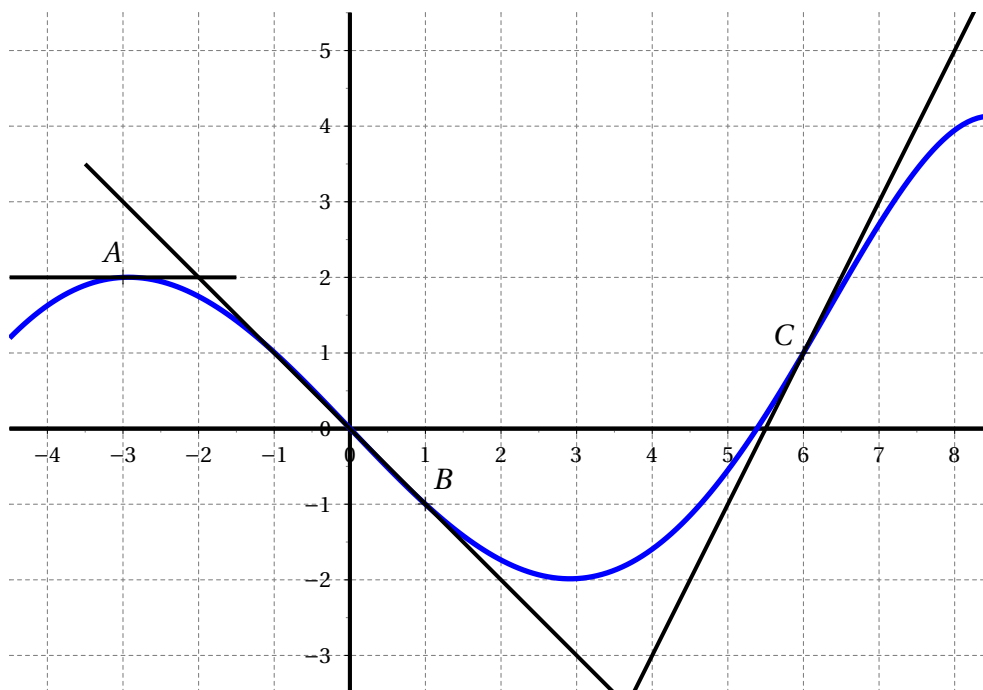


Interrogation de mathématiques n° 1 (2) - jeudi 11 septembre 2025

NOM Prénom :

Exercice 1

La courbe ci-dessous est la représentation graphique d'une fonction f . Les tangentes à la courbe en 3 points A , B et C ont été tracées.



1. Compléter le tableau ci-dessous avec la précision permise par le graphique :

x	-3	1	6
$f(x)$			
$f'(x)$			

2. Déterminer l'équation de la tangente en $a = 6$.

.....
.....

Exercice 2

f est une fonction définie sur \mathbb{R} telle que : $f(-5) = -2$ et $f'(-5) = 3$.
Déterminer l'équation de la tangente à \mathcal{C}_f en -5 .

.....
.....